

# 名古屋屋汎大平洋

# 和平博覽會

# 畫報

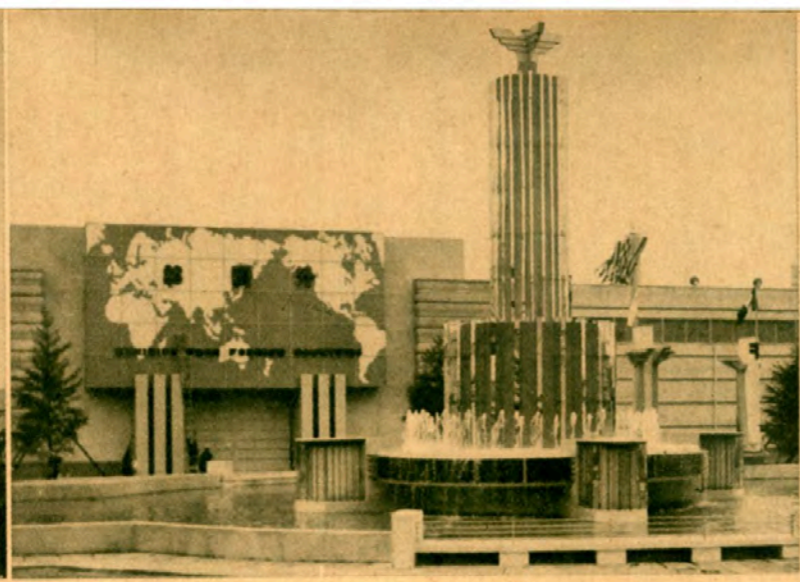
朝日新聞名古屋支社編纂

定價  
貳拾錢

朝日新聞社發行

YAMADA

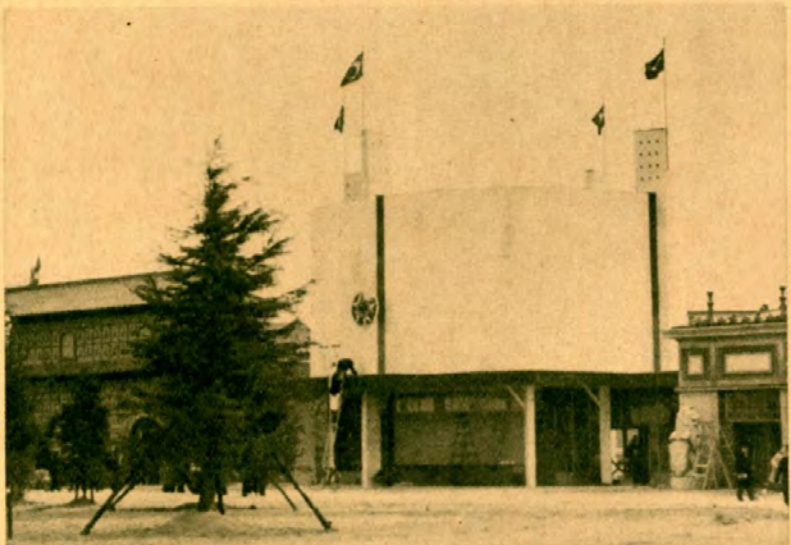




噴水塔と外國館、中南米館

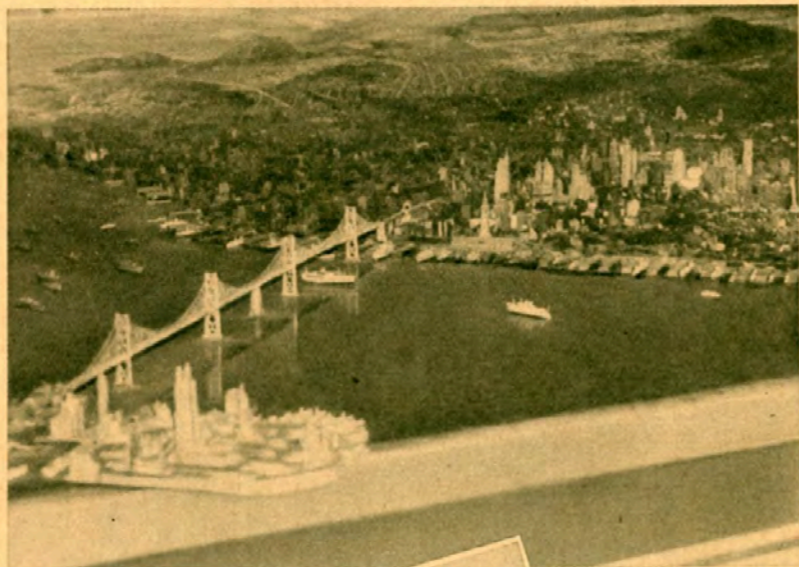


# 東 會 場



ブラジル館

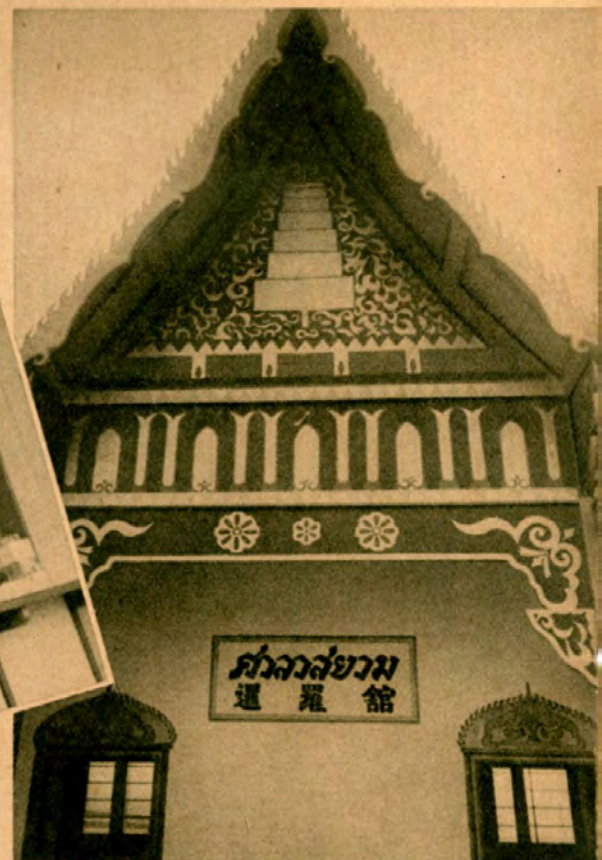
サンフランシスコの模  
型（橋は同市とオ  
ーランドをつなぐ  
世界最大のもの）



南洋群島の模倣（海外展覧館）



東會場諸外國館全景  
左方の塔は蘭領印度支那館、中央  
が中南米館、その右がシヤム館、  
その右が暹羅館



シヤム館

專賣館のタバコ即  
賣嬢



海外宣傳に使つた汎本博の  
ポスター

蘭領印度支那館の塔

アバイ（内地の集會所のやうなもの、中は  
賣店になつてゐる）（海外展覧館）

耶子の賣て造つた土人の顔



外國館内の陳列



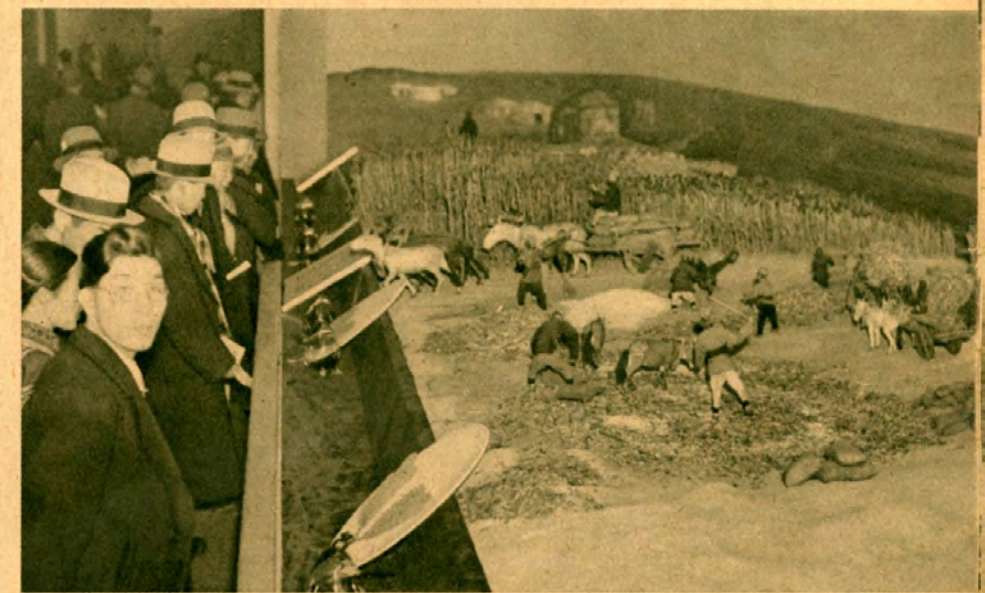
その五 東會場



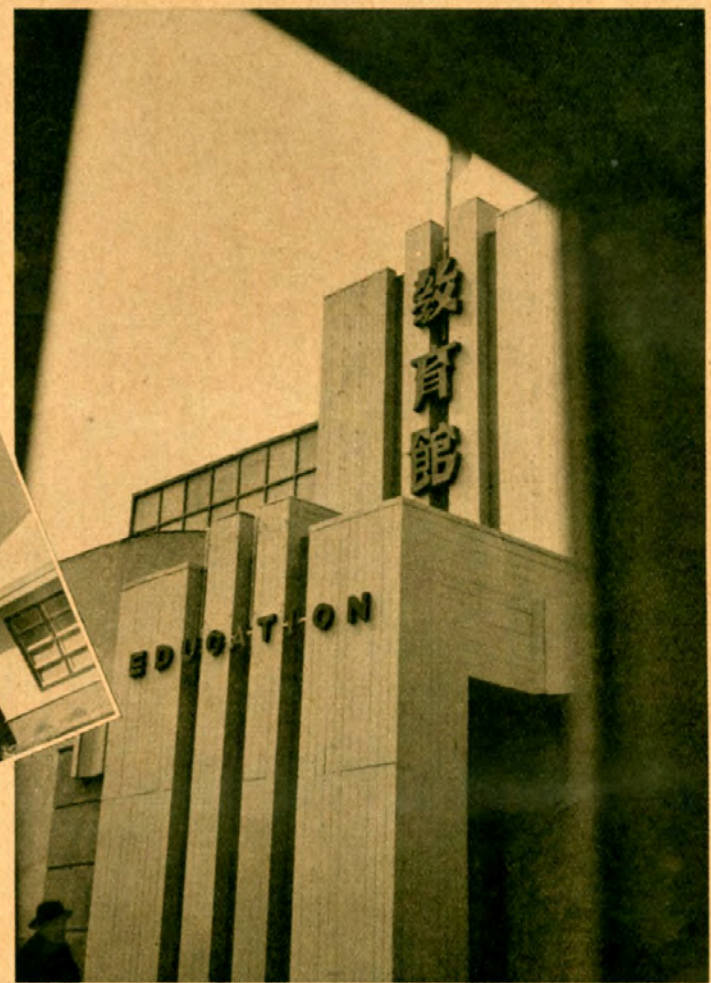
朝鮮館



滿洲館のサービス嬢 台湾館の眺望



滿洲の牧畜情況の大パノラマ



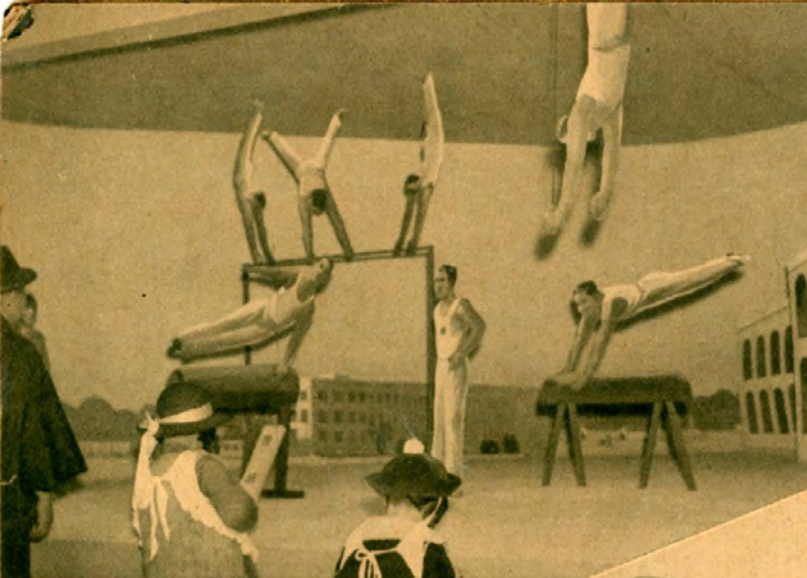
教育館



弓の珍品展覧

本社健康優良兒等身大の寫眞

昭和九年から十一年まで三ヶ年間の一等大賞の大寫眞は館内の人気を呼んでゐる教育館



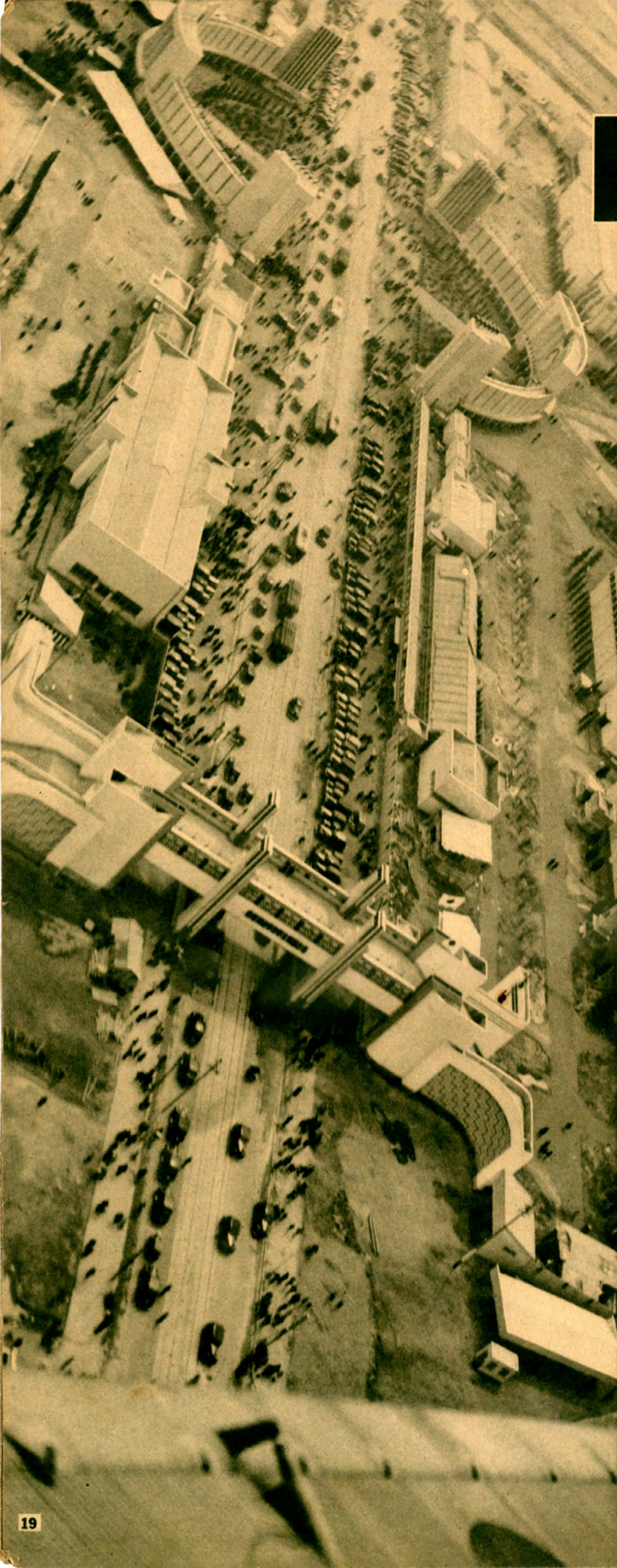
體操人形

體育館



人を食つた廣告





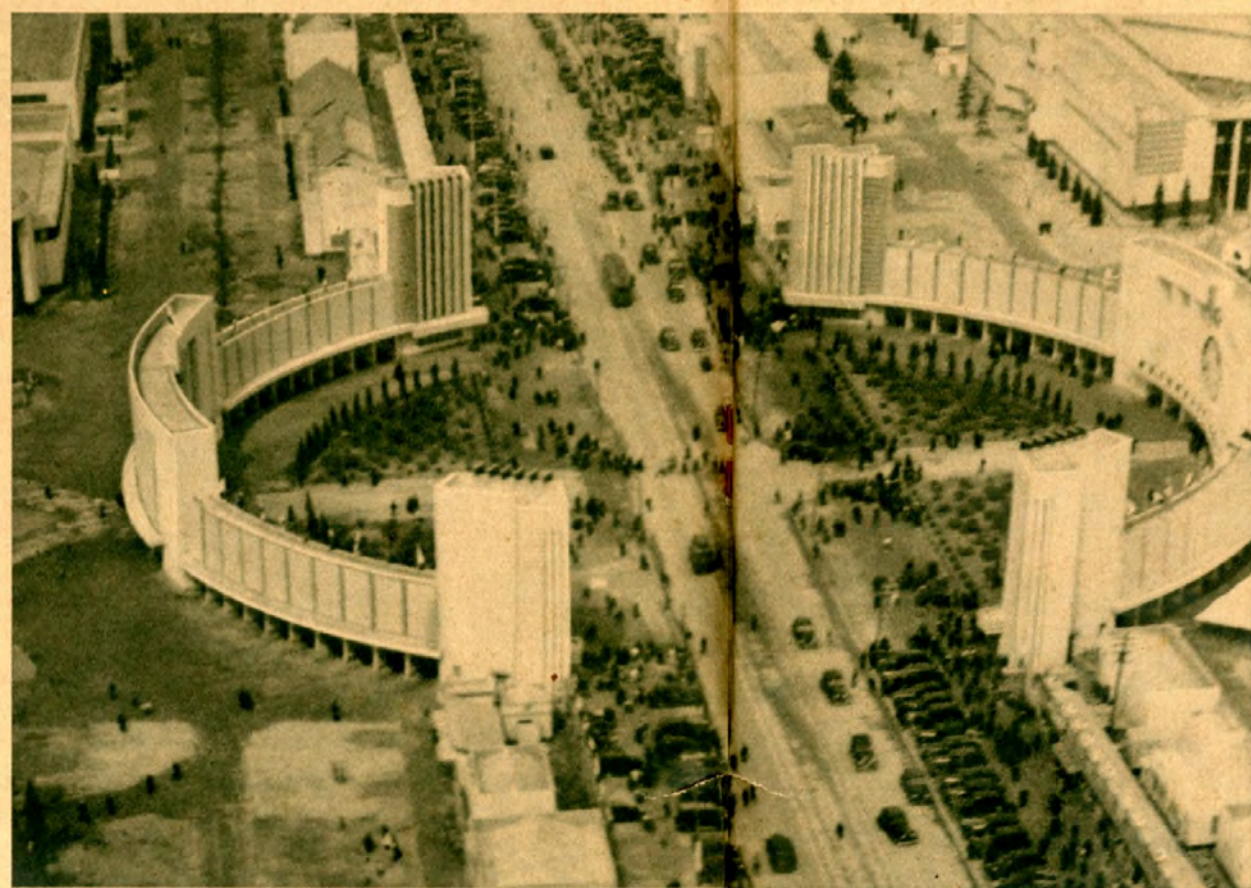
# 博太汎た見らか空

影撮り上観覧駐本

東会場上空から西会場を望む

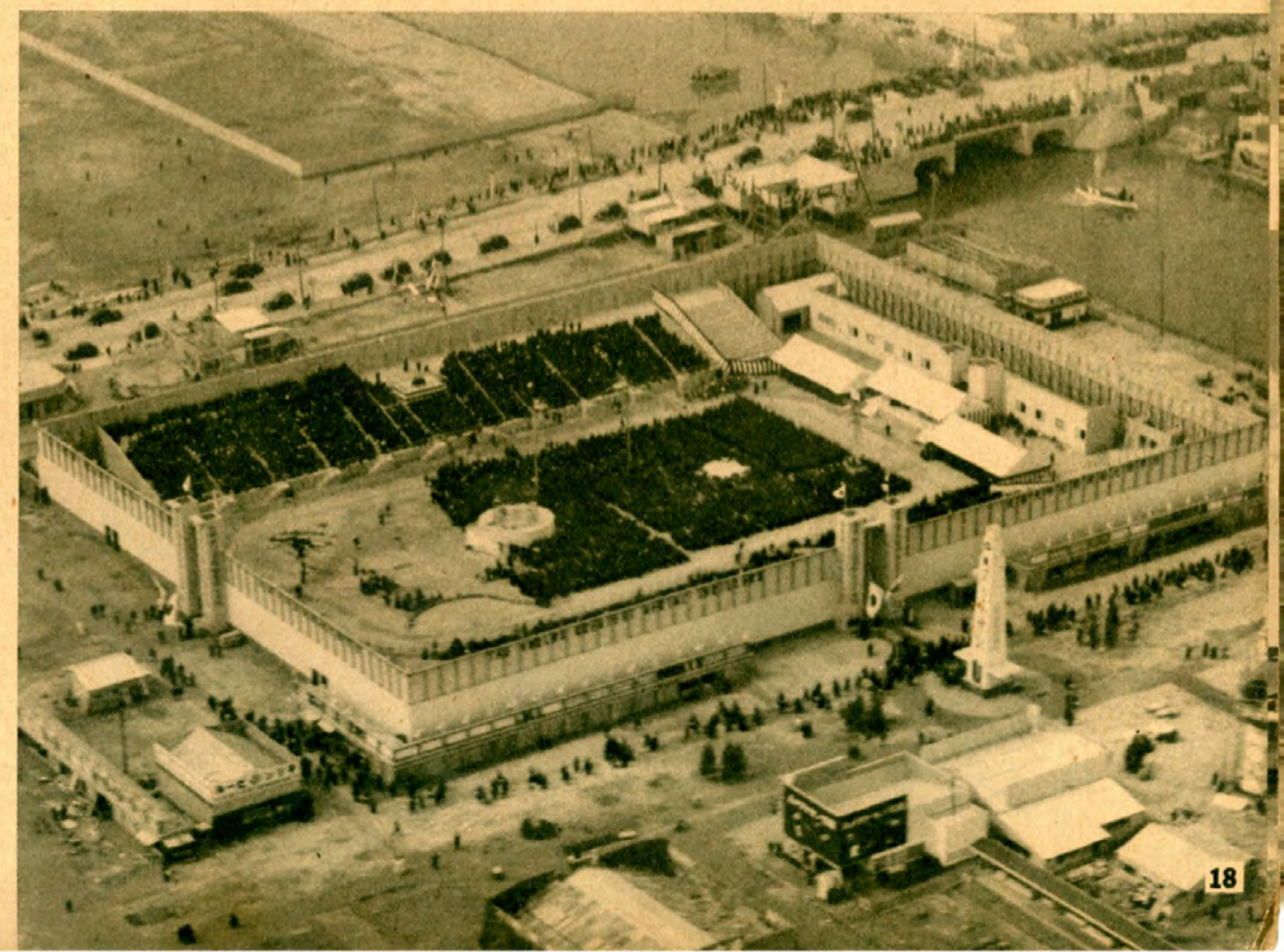
博覧會通り陸橋上空から見た  
開會式當日の雑踏

博覧會通り東西兩会場の中  
央門



名都堂は真堂の頁のこ  
濟可許問檢陸兵富屋古

式會開るけ於に場技競



東 會 場

その六



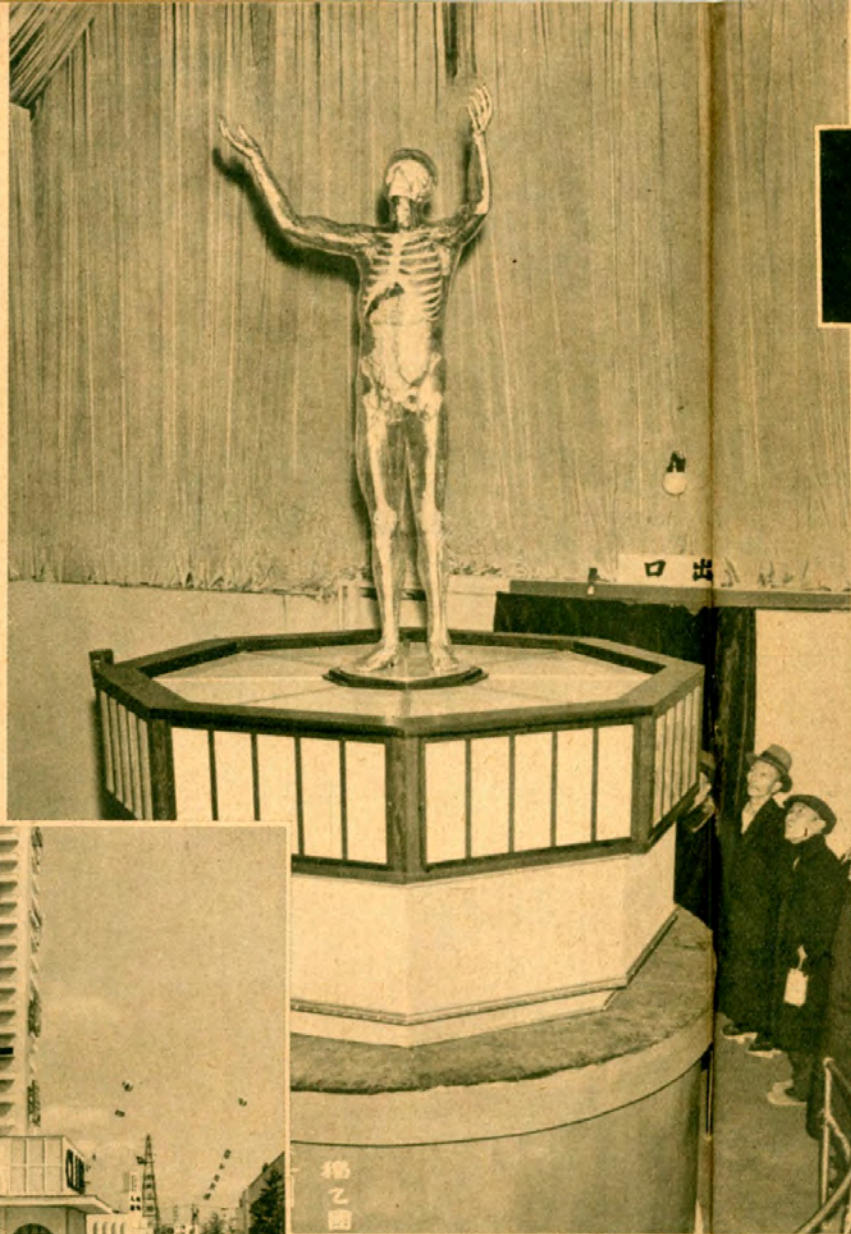
社会館内の陳列

社会館外觀



透明人間館の遠望

透明人間館

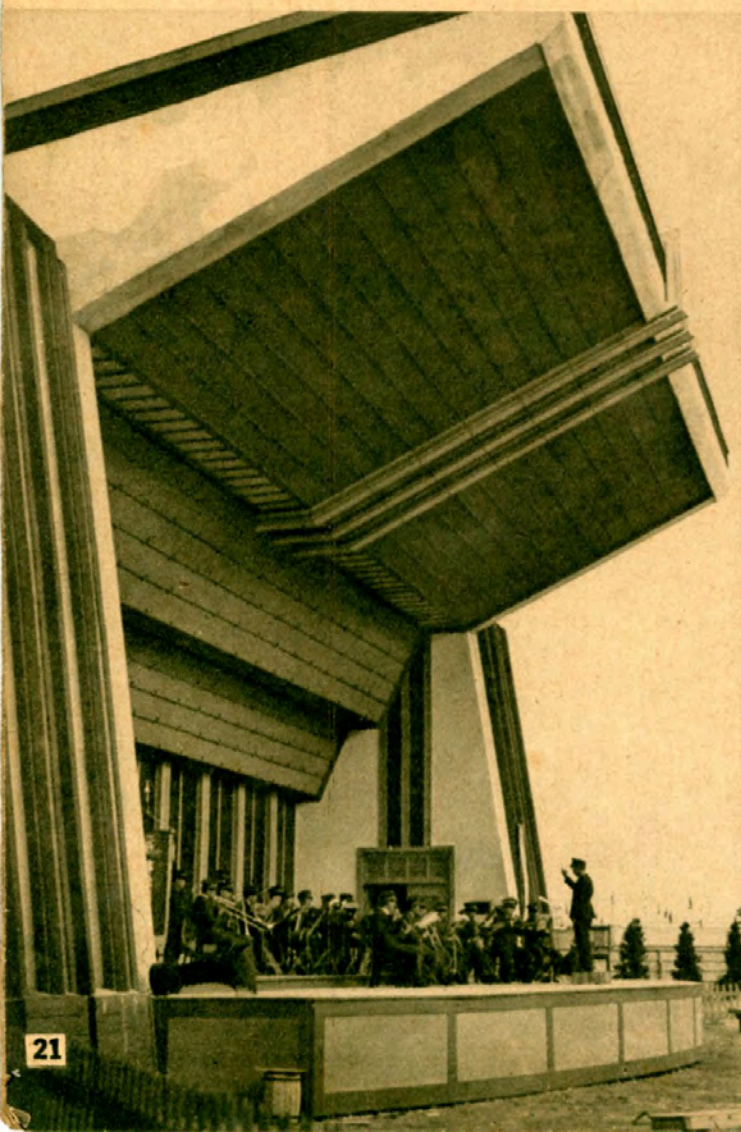


物の見

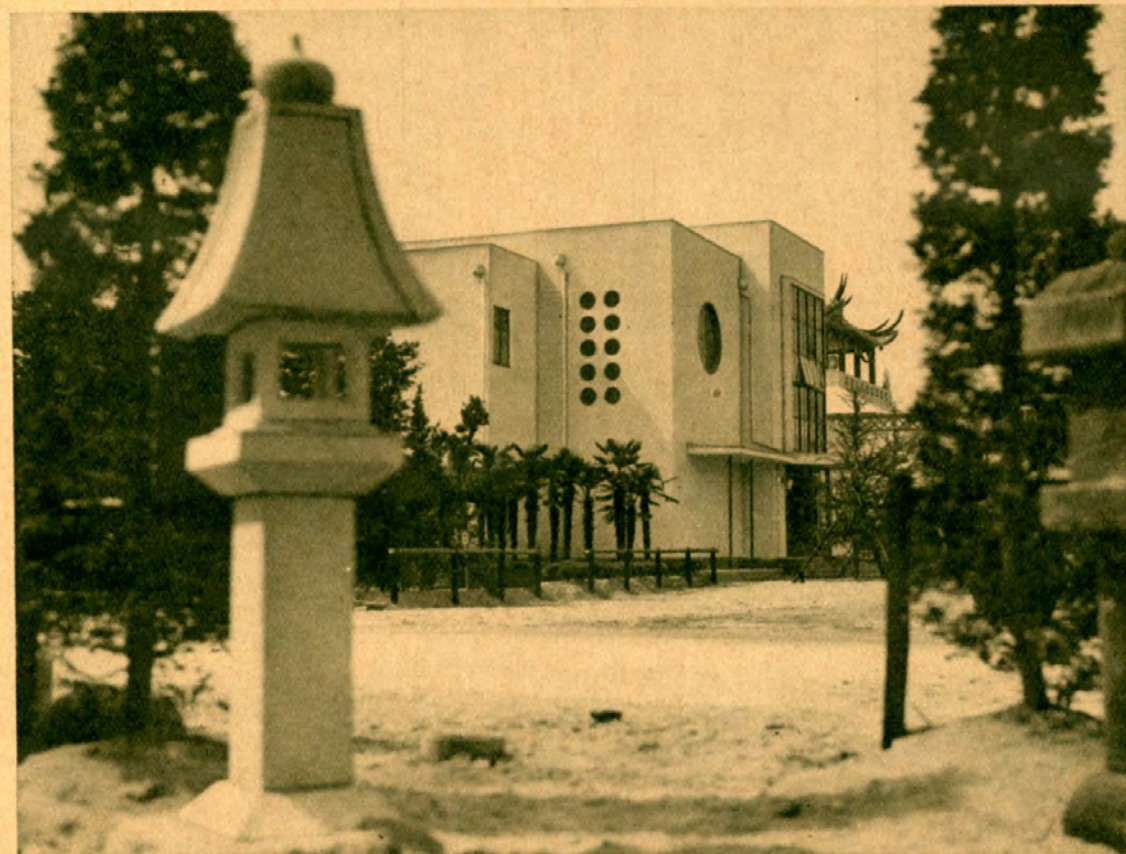
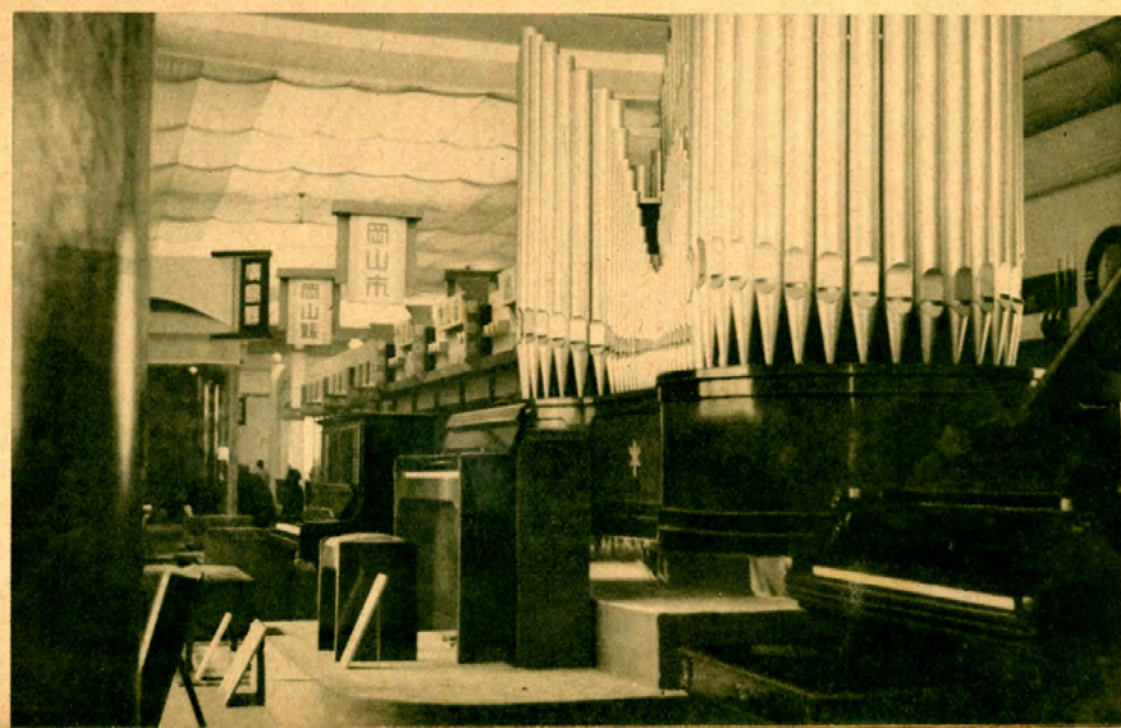


産業本館

列陳内館本業産



音楽堂



歴史館

歴史館内の陳列



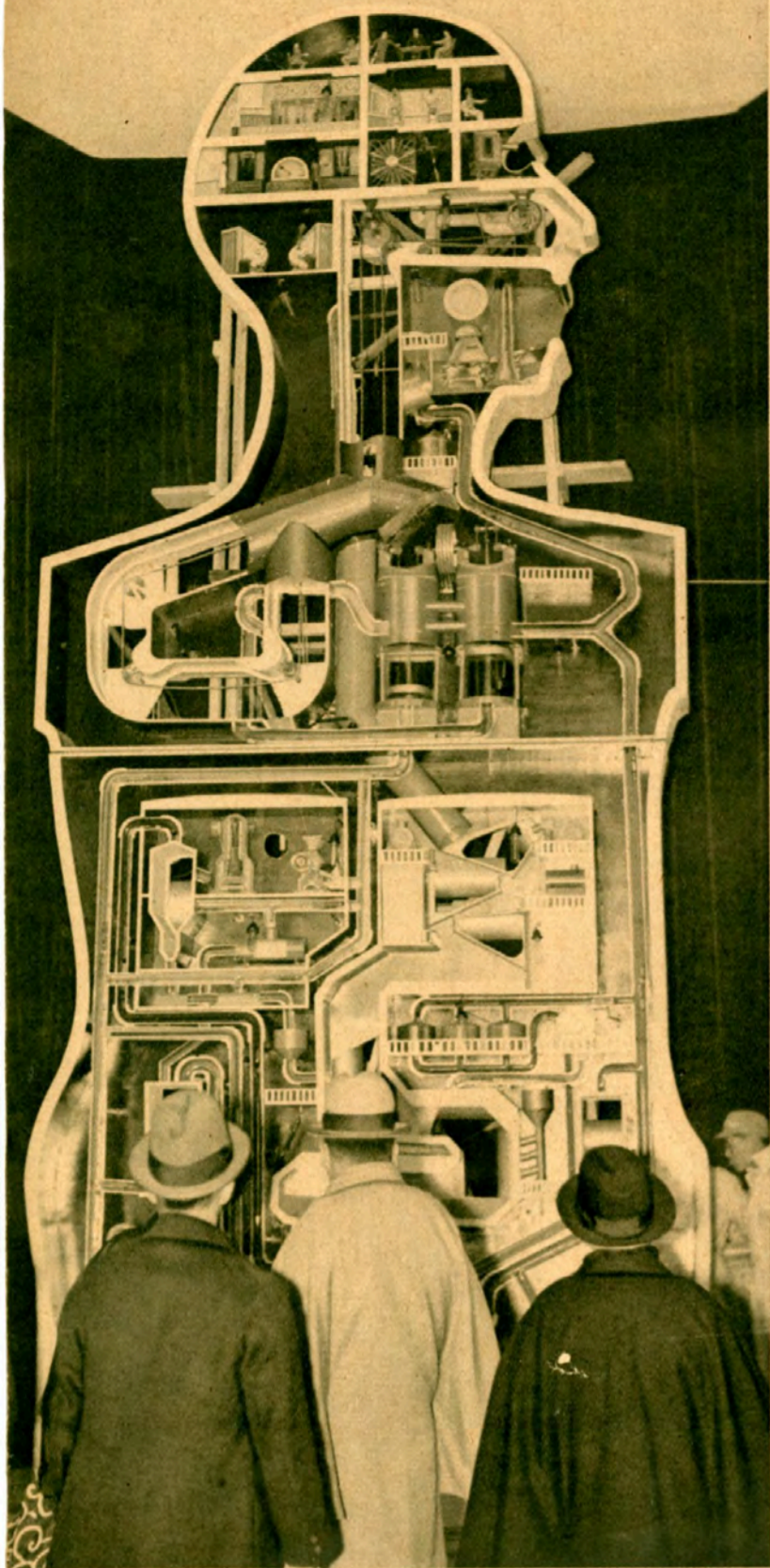
迎賓館

國産本館右と滋賀縣館左



会場御巡覽の總裁宮殿下





保健衛生館前に並んだ  
サービス乳母車  
人體を工場に見立てた  
大模型(保健衛生館)  
國産奨励館



場内お子様列車  
京都館祇園茶屋  
の大原女姿のサ  
ービス嬢



救護本部  
海外發展館  
貿易館  
京都府特設館

その七 東會場



見物の小學生  
全國物産館





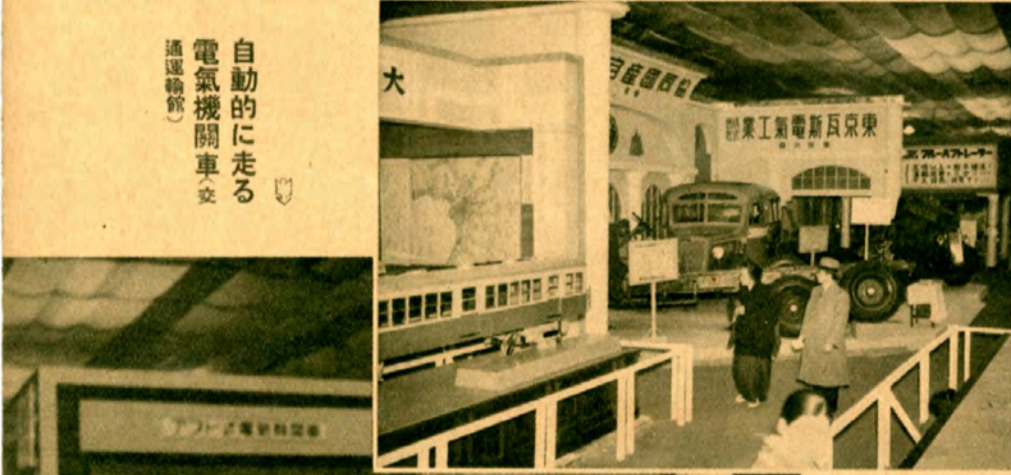
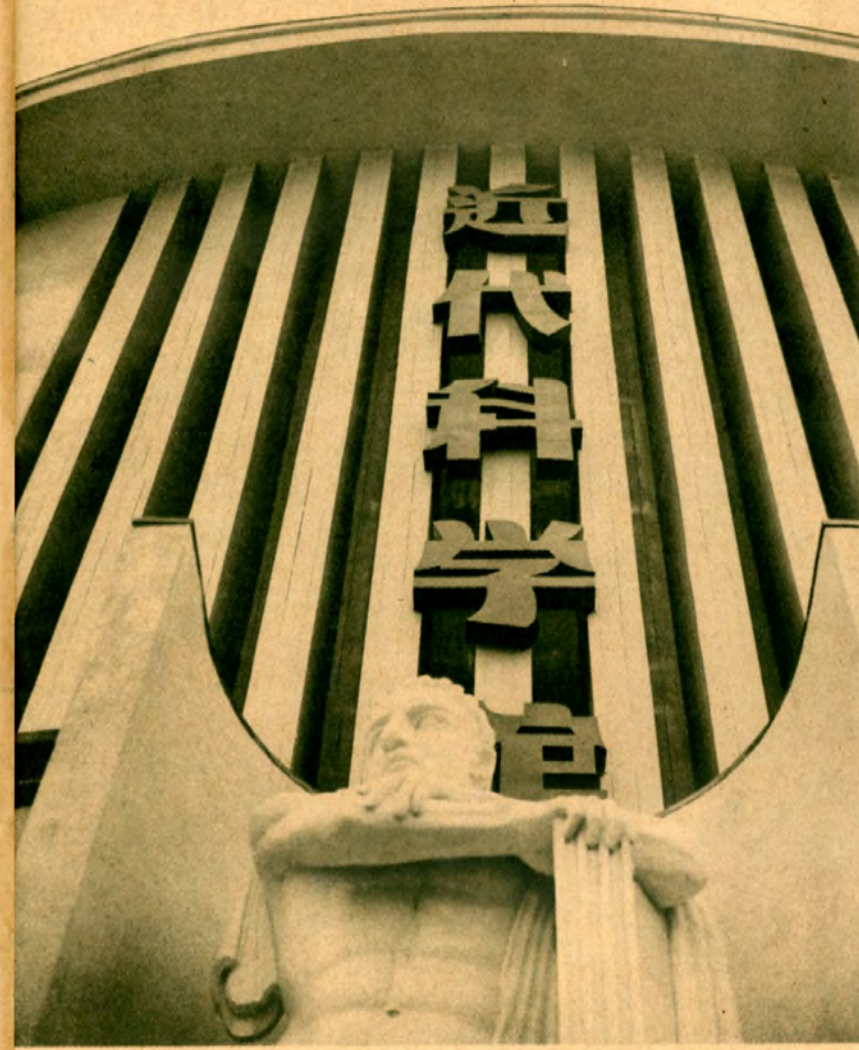




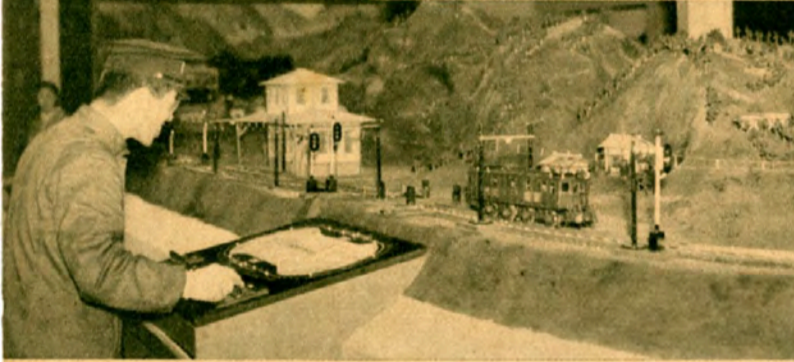
観光館内の観  
光車  
電  
氣  
館



西 會 場  
No. 31

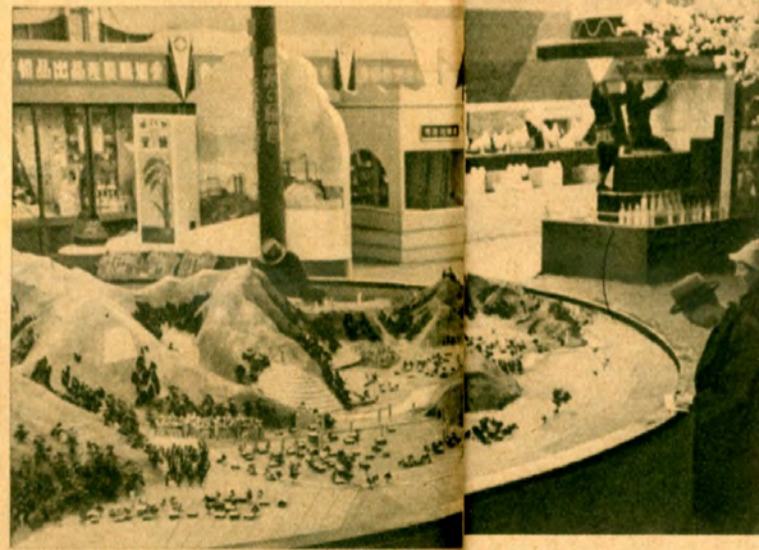


自動的に走る  
電氣機關車  
交通運輸館

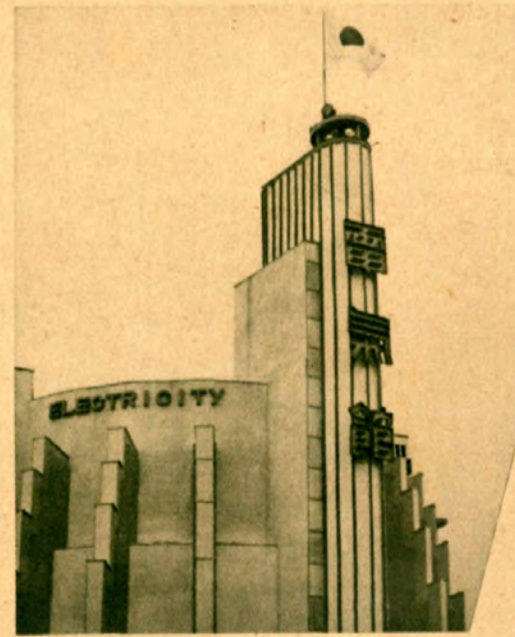


交通運輸館内の陳列

機  
械  
館



近代科學館入口の哲學者の像

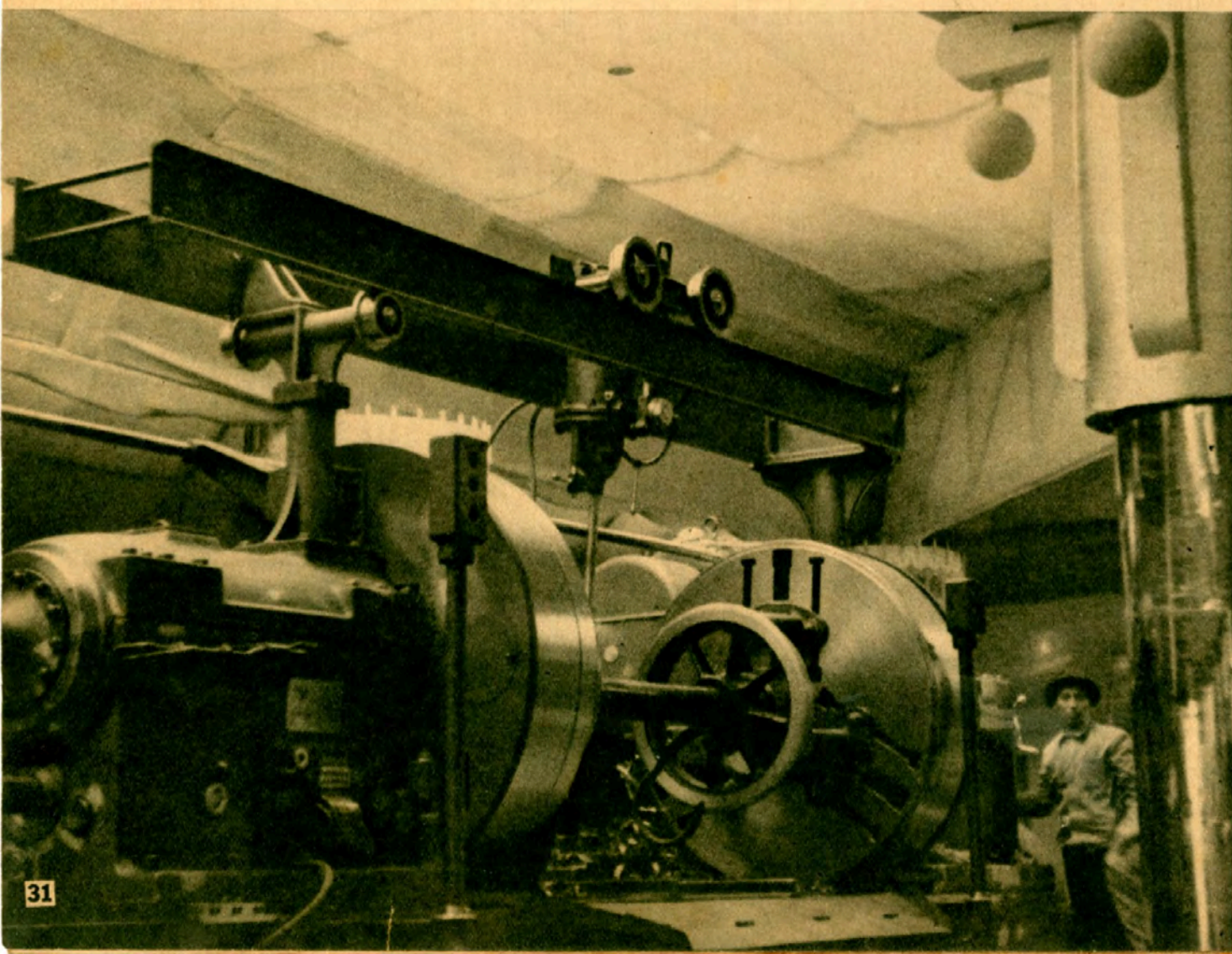


農林館陳列の將  
來の模範農村

内地館  
機關車の車輪を  
けづる大旋盤  
(機械館)

世界一の大地球儀  
直徑八尺半、パリの萬國博に出  
品のものと同じ大きさで、歐州  
第一、立つてゐる人と比べて見  
て下さい。(近代科學館)

盆  
栽  
陳  
列  
所



電  
氣  
館

