





北 運 藏 提督の最期



佐 藤 敬 密林の死闘 [「アニキユニ」]



「イサベル」島沖海戦 小堀安雄



「ツツキ」夜海戦 三輪晃勢



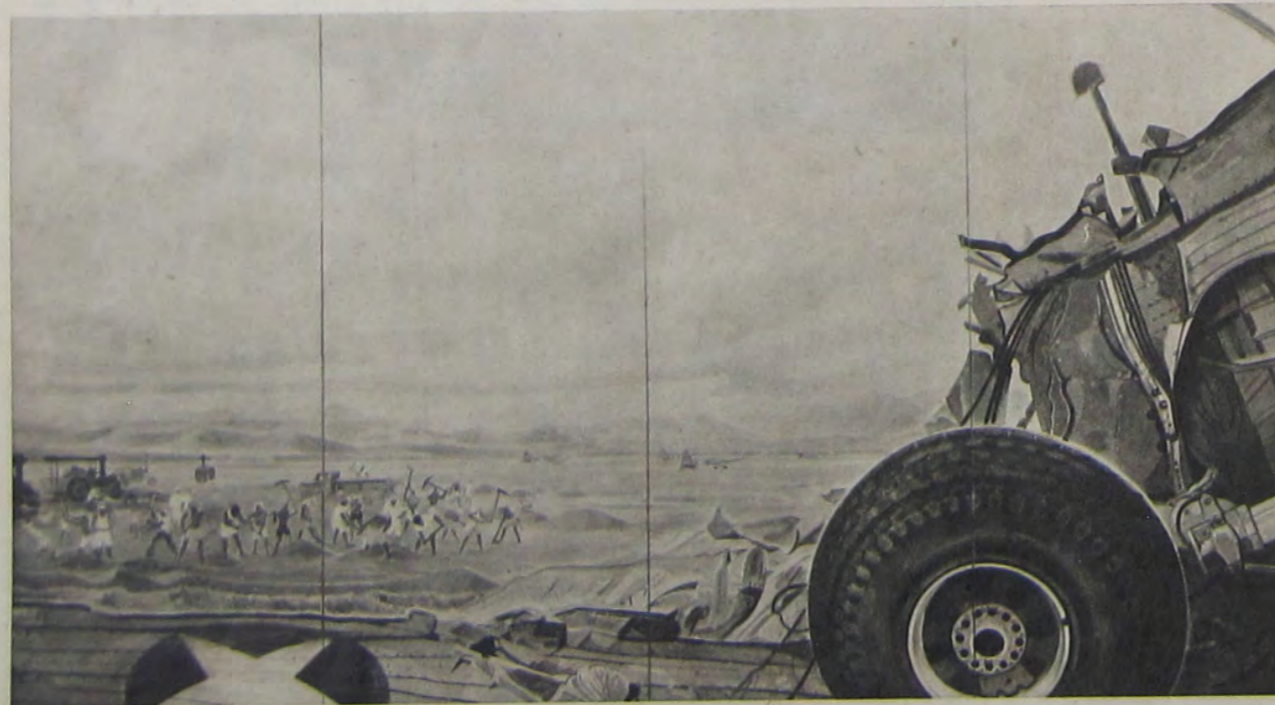
〇〇部隊の死闘「ニユーギニア」戦線 藤田嗣治



風形木 葵 撃出の艦水潜



楊華口山 業作備整るけに地基



三榮藤加 躍活の隊營設



哲田勝 る降に「ドナメ」兵神



郎三本宮 國奇「ドナメ」隊部傘下落軍海



木村村舎 德 承



浪紫浪笠 隊戰雷水



伊藤藤乙 櫻 待



三宅篤治 陣空防子女



黒松正三郎 練訓空防



長一 家
高坂元三



太田茂夫 象印の隊樂軍



森松一忠 時一の練訓



伊藤斗三久 浦に腕む



淺野正俊 隊身挺生學女



神兵下降 福田豊四郎 友三 松孝 戰



本日畫



壯 途 長嶺雅男



航空兵 藤森青燕



肉 薄 佐藤太清



兒青郷東 醫 出



實 津 赤 日 く 征



郎一光松若 班疫防軍陸



積善尾西 躍活の隊勇戦砂高



彦 份 永 宮 問 慰 て た の



嶺 山 中 (支北) 設 建 路 鐵



良士子日本山 長團兵井百故るす揮指を闘戦の面方総團



夫新木鈴 乘檢源病



宏嘉下武 後の練訓

平恒見酒 長隊部〇〇く征を地敵



貯蓄報國

新海覺雄



兵車戦年少ふ盛に士富

郎二正田高



黙
禱
境
保
博
新

念
平
澤
定
治



(術劍銃) 機待

滋 田 守



エスレフ年少

門 佐 林



造運船造木準標

郎二正田高



船漁のワヤジ

三 泰 山 横



千人針 (新宿所見)

南

寛



男手に代りて
大場
厚



勤勞奉仕隊の午食

熊谷公



御屠學徒
岩田日出生



美 沢 野 高

場 査 檢 液 血



出 供

一 岡 村 野



陣 出 徒 學

雄 輝 延 新



習 自 の 後 銃

雄 茂 井 筒



る 採 を 賣 の 麻 苧

夫 庫 見 塩



雄 文 口 關

孫 と 翁 の 守 田 山





郎五八村辻 夜 薄



次高川西 車戦と馬



夫世間中 力協馬人



喜廣名川 圖戦進臺湖庭洞



三健原楢 (隊兵騎安興古蒙) に共と軍皇



郎四龍尾藤 (物静の他其服被) 具 姿



雄七三村島 督提察近ふ懸に橋艦



郎五祥島寺 闘戦の庄趙



男士富下丹 うたがりあよ青



喜甚井坪 戒哨明黎



朗 澤生 間れ晴



郎三浦染 保獲田油隊部岡



平公水三 闘戦の林那規ンパンレ



征伐學徒よ大空へ

宮永 俊彦



總動員戰闘配置につけ

菅井 汲

ポスター



一億戰闘配置に

石川 實



こゝも戰場だ

田中 虹兒

生産増強

春田 太治平



みたみわれ

高橋 春人



(く傳に靈英) く生に天魂
司量所田



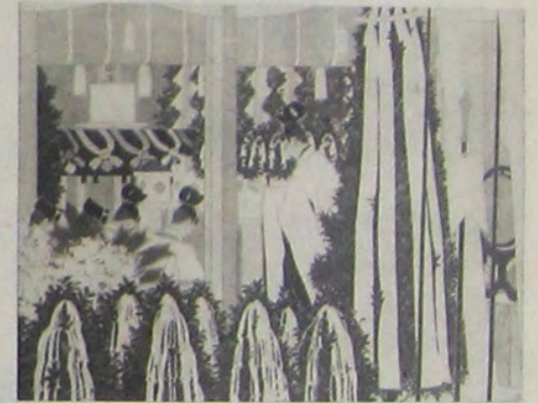
明 昂 口 野 關 炎



民 榮 田 上 邊 待



魁 三 山 村 儼



山本元帥國葬村松乙彦
選炭場 内山英一



勞 動 子 女
一 揆 嵐 十 五



櫻 待
市 亮 岡 光



塔(北支太谷) 田内駿士